

POHLED Z2

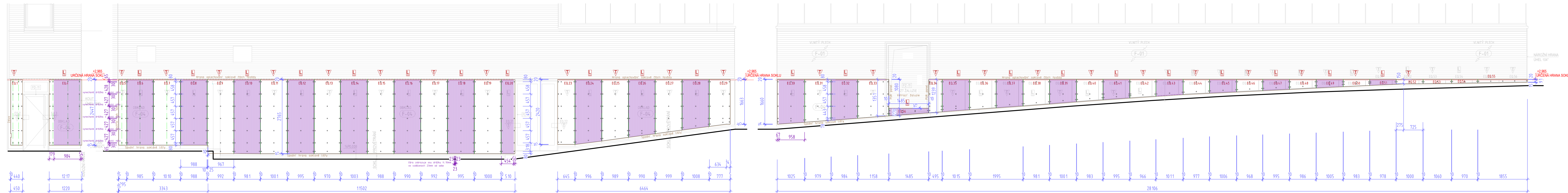
Z2 ZÁPADNÍ POHLED (částečný) M 1:50
 FASÁDA DO DVORKU (wellness)

POHLED S1

S1 SEVERNÍ POHLED (částečný) M 1:50

POHLED Z1

Z1 ZÁPADNÍ POHLED (částečný) - FASÁDA DO LÁZEŇSKÉ ULIČKY M 1:50
 FASÁDA DO LÁZEŇSKÉ ULIČKY



Vyjádření objednatele / investora:
 s daným řešením PD souhlasím
 s daným řešením PD souhlasím s vyznačenými připomínkami
 s daným řešením PD nesouhlasím
 Součástí tohoto vyjádření není kontrola rozměrů ani technického řešení.

dne2018
 jméno odpovědného zástupce
 podpis

Předání výkresu "FA-01 Kladecího plánu desek" - EQUITONE
 z desek TECTIVA TE20, tl.8mm (fasáda)
 objednateli, firmě:
 odpovědný zástupce:
 podklady byly předem ZKONZULTOVÁNY, s řešením SOUHLASÍM
 podpis

LEGENDA:

- Pevný bod připojení desky EQUITONE TECTIVA
- Expanzní bod připojení desky EQUITONE TECTIVA
- 344/1 Fasádní číslo desky / číslo dilatačního úseku
- ⑤6 Pořadové číslo desky dle cutting plánu, uložení na paletě
- Šipka určuje směr broušení, vláken desky, dřevěný dekor
- Desky EQUITONE TECTIVA TE20, tl.8mm (1220x3050mm)

FASÁDA - SOKL EQUITONE

Název akce : Lázeňský dům BEETHOVEN		Stavitel : DOM a.s.	
Kontroloval : Radek Černý	Vypracoval :	Autorizoval :	PD pro realizaci stavby
Datum: 10/18		Číslo akce:	
Název výkresu : FASÁDA SOKL KLAD.PLÁN DESEK		Měřítko : 1 : 50	Číslo výkresu : FA - 01