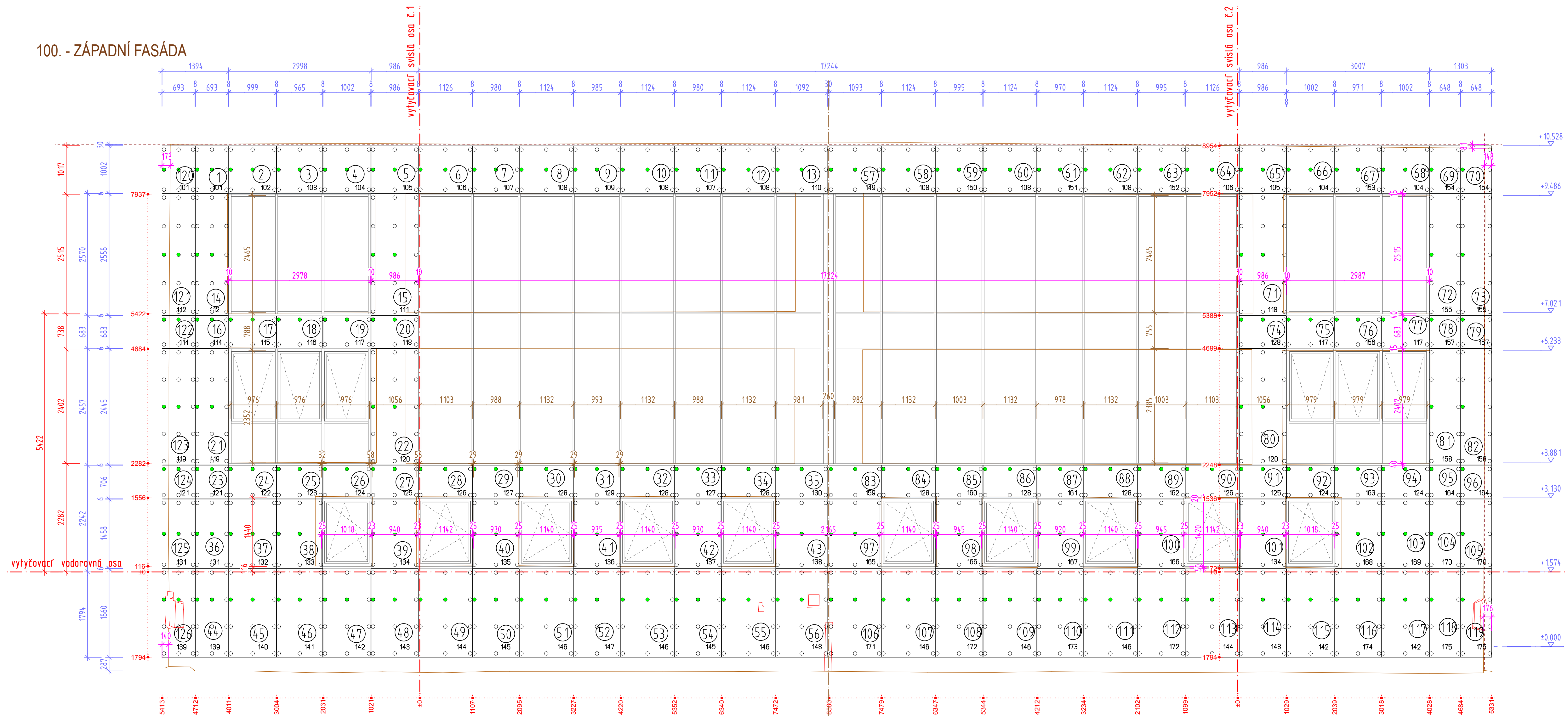


100. - ZÁPADNÍ FASÁDA



Dilatační úsek 1

Dilatační úsek 2

LEGENDA:

- Pevný bod připojení desky SWISSPEARL
- Expanzní bod připojení desky SWISSPEARL
- 344/1 Fasádní číslo desky / číslo dilatačního úseku
- ⑤6 Pořadové číslo desky dle cutting plánu, uložení na paletě

FASÁDA SWISSPEARL

Název akce : Revitalizace Výpravní budovy zst. Ostrava hl. nádraží			SYSTEM IMPLEMENTATION FACADE ARCHITECTURE IČ: 652 43 846 Obránců míru 142/5 533 12 CHVALETICE Tel./fax: +420 466 985 237 +420 602 484 238 www.dombau.cz fasady@dombau.cz
Stavitel : České dráhy, a.s. nábf.L Svobody 1222, Praha 1, 11015			Paré : PD pro realizaci stavby Datum: 12/06 Číslo akce: 2006-06 Profese: STAVEBNÍ ČÁST
Kontroloval : Radek Černý	Vypracoval : Radek Černý	Autorizoval : Radek Černý	Měřítko : 1 : 50
Název výkresu : 100 - FASÁDA ZÁPADNÍ KLADĚČSKÝ PLÁN DESEK			Číslo výkresu : FA - 03