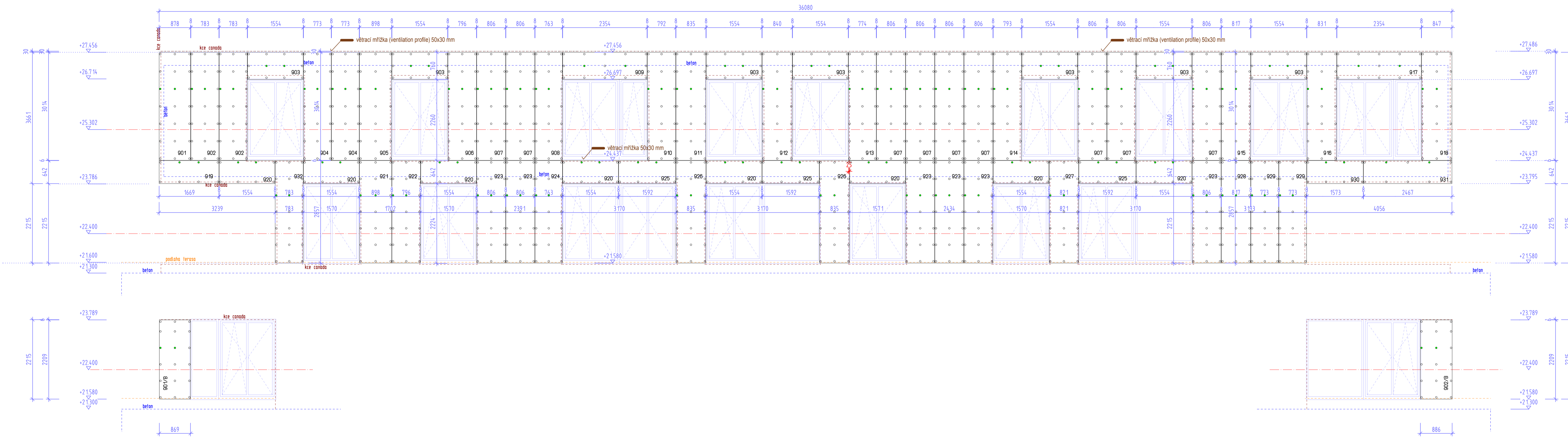


900 - žlutá FINISH NCS S 1030-G90 Y



Vyjádření generálního projektanta:

Vyjádření objednatele:
 s dodaným řešením souhlasím dne2007
 s dodaným řešením nesouhlasím dne2007
 jméno odpovědného zástupce
 podpis

PD pro realizaci fasádního systému "CETRIS VARIO"
 z desek CETRIS FINISH předán dne2007
 objednateli, firmě: odpovědný zástupce:
 podklady byly předem ZKONZULTOVÁNY, z řešením SOUHLASÍM
 podpis

LEGENDA:

- Pevný bod připojení desky CETRIS
- Expanzní bod připojení desky CETRIS
- 344/1 Fasádní číslo desky / číslo dilatačního úseku
- Ⓢ Pořadové číslo desky dle cutting plánu, uložení na paletě

900 - FASÁDA CETRIS - ŽLTÉ DESKY

Název akce : L'OCELOT - POLYFUNKČNÍ DŮM Ocelářská, Praha 9 - Libeň		SYSTEM IMPLEMENTATION FACADE ARCHITECTURE IČ: 65243846 Obránců míru 142/5 533 12 CHVALETICE Tel./Fax: +420 466 985 237 +420 802 484 236 www.dombau.cz fasady@dombau.cz	
Stavitel : L'OCELLOT a.s. Váňovská 528, 589 16 Třešť		Paré :	
Kontroloval :	Vypracoval :	Autorizoval :	PD pro realizaci stavby
Radek Černý	Radek Černý	Radek Černý	Datum: 06/07
		Číslo akce: 2007-001	
		Profese: STAVEBNÍ ČÁST	
Název výkresu : 8-9 NP - FASÁDA JIŽNÍ KLAD. PLÁN DESEK		Měřítko : 1 : 50	Číslo výkresu : FA - 23