

Ostrava hl. n. – zaměření fasády



Zaměření stávajícího stavu fasády budovy hlavního nádraží v Ostravě

Rozměry budovy: 50 m x 45 m x 10 m

Doba skenování: 8 hodin

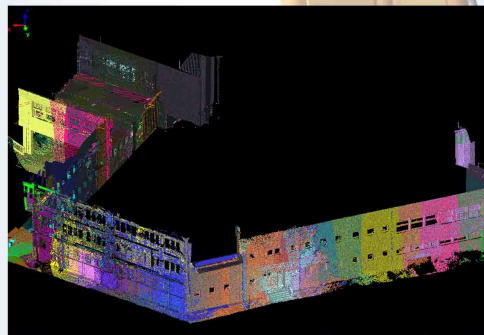
Doba zpracování: 5 dnů

Počet stanovisek: 13

Hustota bodů: 20 mm

Počet bodů: cca 13 500 000

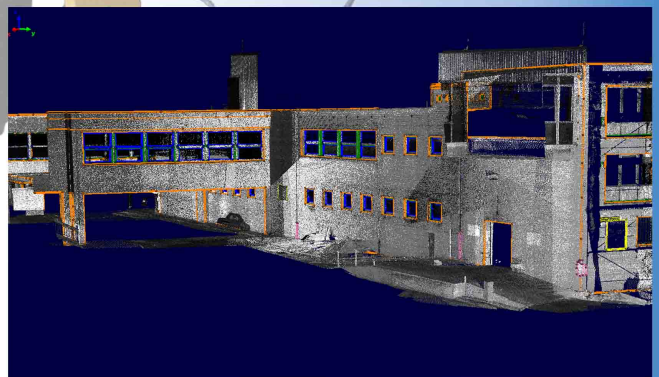
Výstupy: mračno bodů, vektorové vyhodnocení ve 3D



Barevně odlišené jednotlivé skeny



Ostrava hl. nádraží



Mračno bodů v intenzitě s vektorovým vyhodnocením