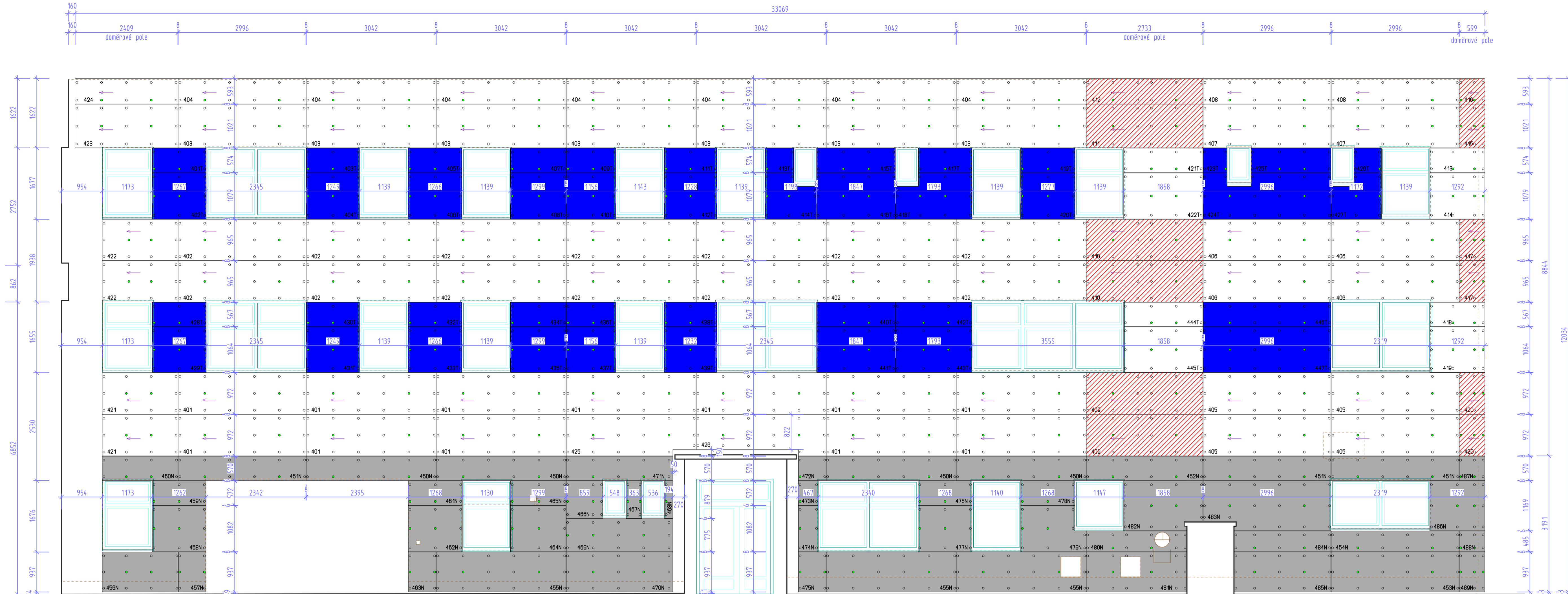


500 - POHLED ZÁPADNÍ



400 - POHLED JIŽNÍ

Vyjádření objednatele / investora:
 s daným řešením PD souhlasím
 s daným řešením PD souhlasím s vyznačenými připomínkami
 s daným řešením PD nesouhlasím
 Součástí tohoto vyjádření není kontrola rozměrů ani technického řešení.

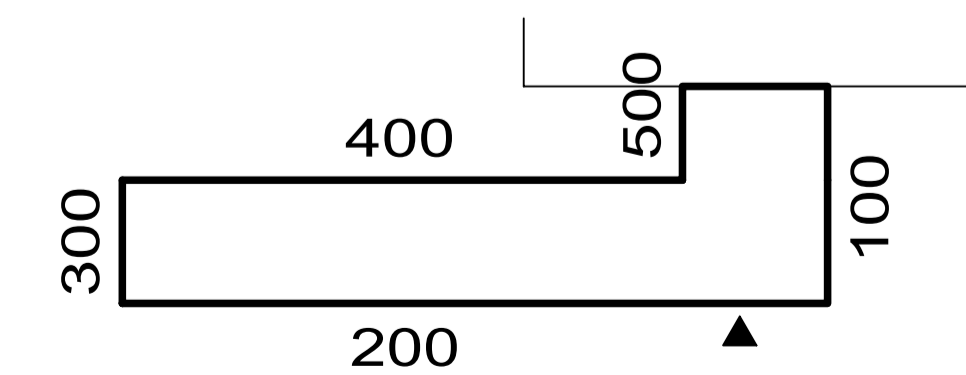
dne2010
 jméno odpovědného zástupce
 podpis

PD pro realizaci fasádního systému "ETERNIT a CEMBRIT"
 z desek ETERNIT Natura PRO, Textura a CEMBRIT FDA - žula předán dne2011
 objednateli, firmě: odpovědný zástupce:
 podklady byly předem ZKONZULTOVÁNY, z řešením SOUHLASÍM
 podpis

POZNÁMKA:
 Na základě umístění stávajících okenních a dveřních výplní, není možné dodržet stejnou šíř viditelnosti horizontálního rámu.
POPIS - umístění fasádních desek na okenních a dveřních špaletách, nadpraží:
 1/ v 1.np boční špalety a nadpraží z desek NATURA PRO NU 471
 2/ v 1.np u meziokenních desek TEXTURA TA 405, jsou boční špalety ze stejné desky
 3/ v 2. - 3.np u meziokenních desek TEXTURA TA 405, jsou boční špalety ze stejné desky
 4/ v 2. - 3.np nadpraží z desek CEMBRIT FDA žula

LEGENDA:

- Pevný bod připojení desky ETERNIT, CEMBRIT
- Expanzní bod připojení desky ETERNIT, CEMBRIT
- 344/1 Fasádní číslo desky / číslo dilatačního úseku
- Ⓢ Pořadové číslo desky dle cutting plánu, uložení na paletě
- Šipka určuje směr broušení, vláken desky CEMBRIT FDA
- Desky CEMBRIT FDA žula tl.8mm
- Desky ETERNIT NATURA PRO "NU 471" tl.8mm
- Desky ETERNIT TEXTURA "TA 405" tl.8mm



FASÁDA ETERNIT, CEMBRIT

Název akce : VÝROBNÍ AREÁL FIRMY NOVASPORT TACHOV - Vítkov 107		SYSTEM IMPLEMENTATION FACADE ARCHITECTURE I.C. 6 6 2 4 3 8 4 6 Obránců míru 142/6 533 12 CHVALETICE Tel./fax: +420 488 988 237 +420 602 484 236 www.dombau.cz fasady@dombau.cz	
Stavitel : NOVASPORT s.r.o. TACHOV - Vítkov 107		Datum: 10/09 Číslo akce: 20101003-	
Kontroloval : Radek Černý	Vypracoval : Radek Černý	Autorizoval : Radek Černý	PD pro realizaci stavby Profese: STAVEBNÍ ČÁST
Název výkresu : FASÁDA 400, 500 KLAD. PLÁN DESEK		Měřítko : 1 : 50	Číslo výkresu : FA - 07