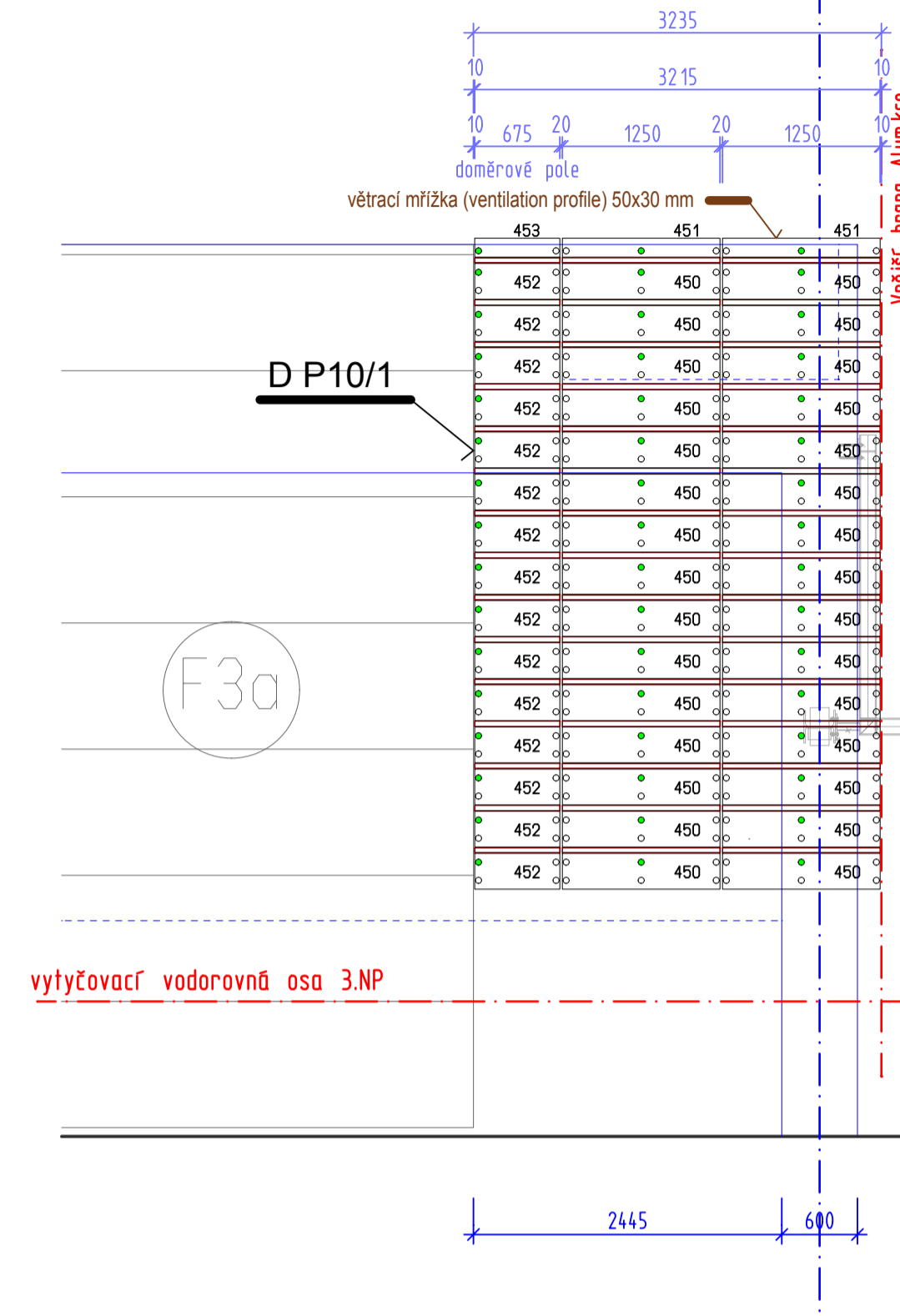
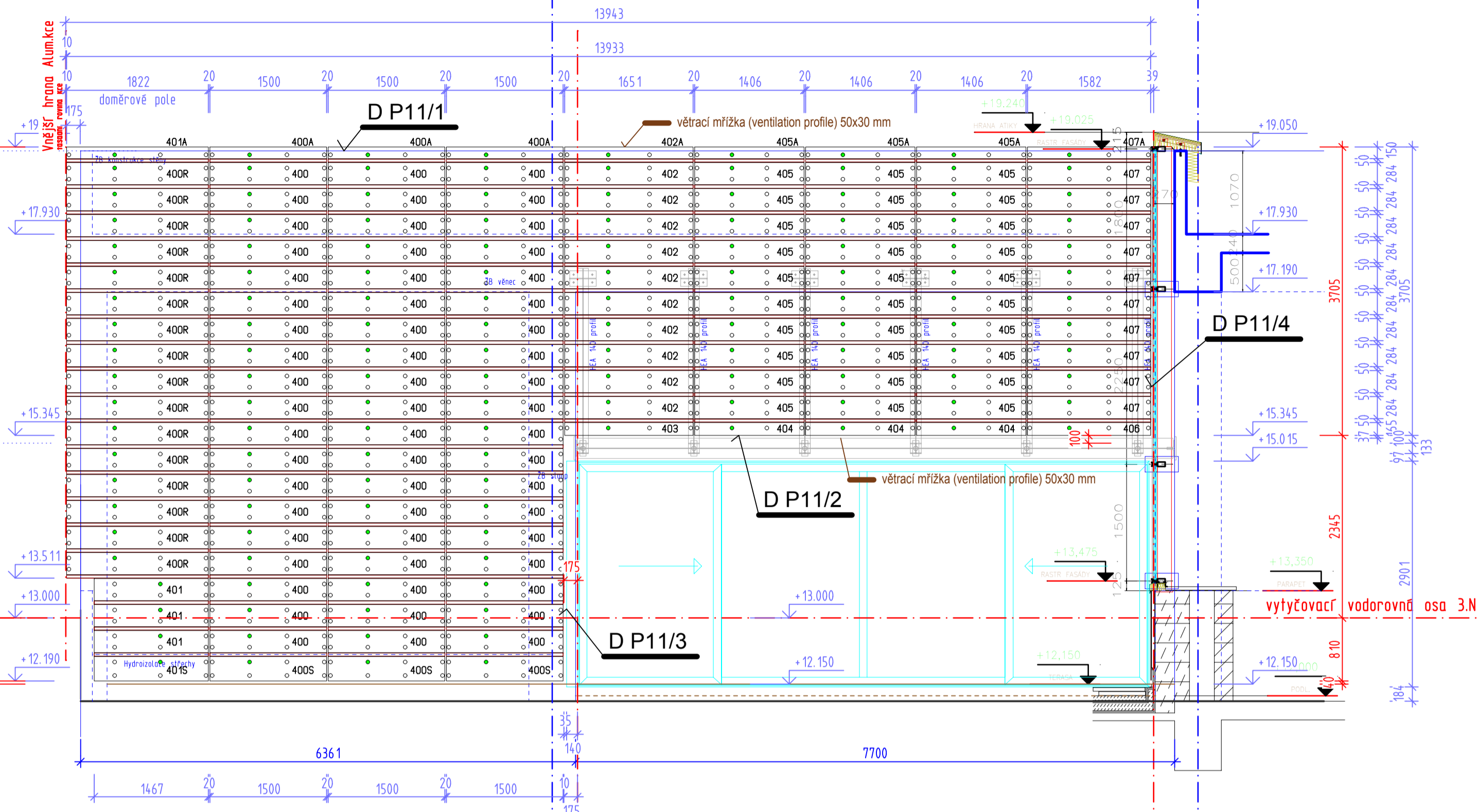


# POHLED P10



# POHLED P11



## LEGENDA:

- Pevný bod připojení desky CEMBONIT
  - Expanzní bod připojení desky CEMBONIT
  - 344/1 Fasádní číslo desky / číslo dilatačního úseku
  - 56 Pořadové číslo desky dle cutting plánu, uložení na paletě
- 1 stěnový úhelník LR 150 nebo LR 80
  - 2 THERMOSTOP - plastová podložka
  - 3 profil FACALU L
  - 4 trhací NÝT ALU / NEREZ
  - 5 CLIP termostop
  - 6 rozpěrná kotva BARACO / ZG
  - 7 trhací NÝT ALU / NEREZ - barevný RAL 7012
  - 8 vodotěsné dřevěné lamely
  - 9 tepelná izolace ORSIL FASSIL 140 mm
  - 10 fasádní deska CEMBONIT FDA tl.8 mm
  - 11 vzduchová mezera
  - 12 zdívo - beton
  - 13 samovrtné šrouby z nerez Perfix TF A2
  - 14 difúzní fólie DEKTEK 135
  - 15 větrací mřížka (ventilation profile)
  - 16 profil FACALU T - lakovaný RAL 9007

Vyjádření objednatele / investora:  
 s daným řešením PD souhlasím  
 s daným řešením PD souhlasím s vyznačenými připomínkami  
 s daným řešením PD nesouhlasím  
 Součástí tohoto vyjádření není kontrola rozměrů ani technického řešení.

dne .....2008  
 jméno odpovědného zástupce .....  
 podpis .....

Vyjádření generálního projektanta:  
 s daným řešením PD souhlasím  
 s daným řešením PD souhlasím s vyznačenými připomínkami  
 s daným řešením PD nesouhlasím  
 Součástí tohoto vyjádření není kontrola rozměrů ani technického řešení.

dne .....2008  
 jméno .....  
 podpis .....

REVIZE	DATUM	POPIS	ZMĚNU PROVEDL

**FASÁDA CEMBONIT**

Název akce : **PLAZA - nákupní a zábavní centrum LIBEREC**

Stavitel : **P4 PLAZA s.r.o. K ČERVENÉMU DVORU 24/2132**

Kontroloval : Radek Černý Vypracoval : Radek Černý Autorizoval : Radek Černý PD pro realizaci stavby

Radek Černý Datum: 06/08 Číslo akce: 2008-02 Profese: STAVEBNÍ ČÁST

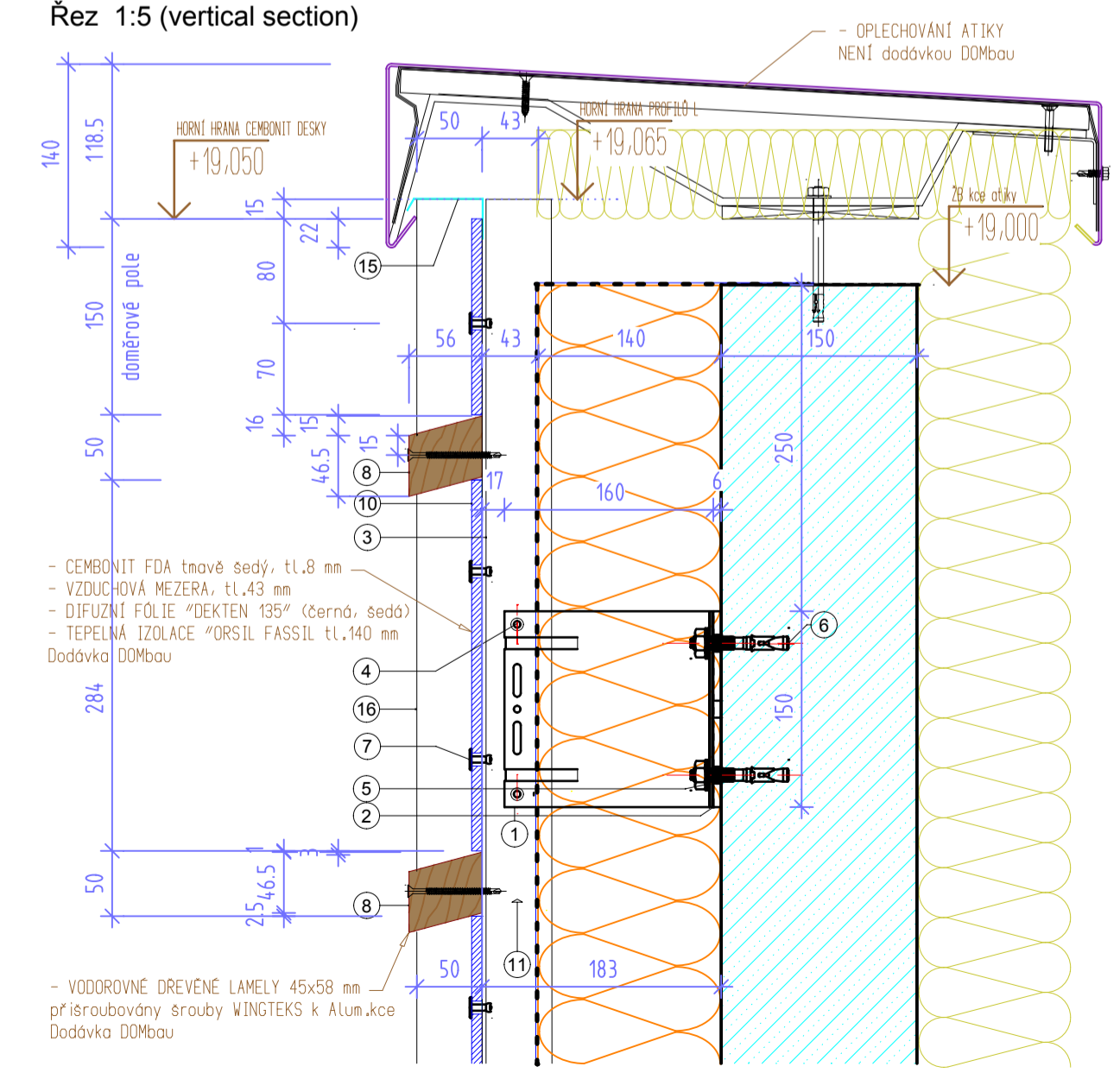
Název výkresu : **3.NP - POHLED P10, P11** Měřítko : 1 : 50 Číslo výkresu : **FA - 13**

KLAD. PLÁN DESEK

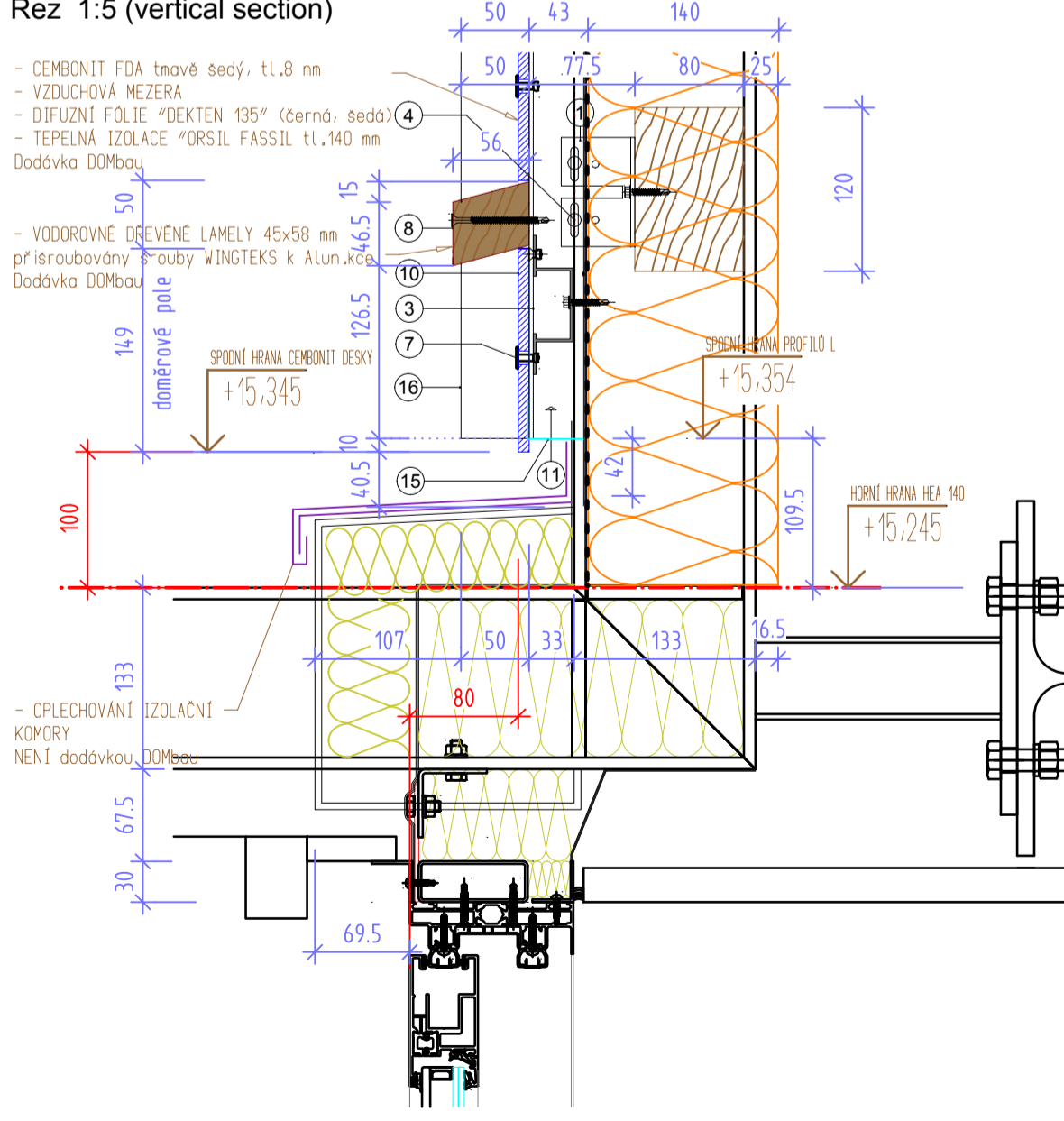
Paré : .....

SYSTEM IMPLEMENTATION FACADE ARCHITECTURE  
 IČ: 652 43 846  
 Obránců míru 142/5  
 533 12 CHVALETICE  
 Tel: +420 468 985 237  
 +420 652 484 238  
 www.dombau.cz  
 fasady@dombau.cz

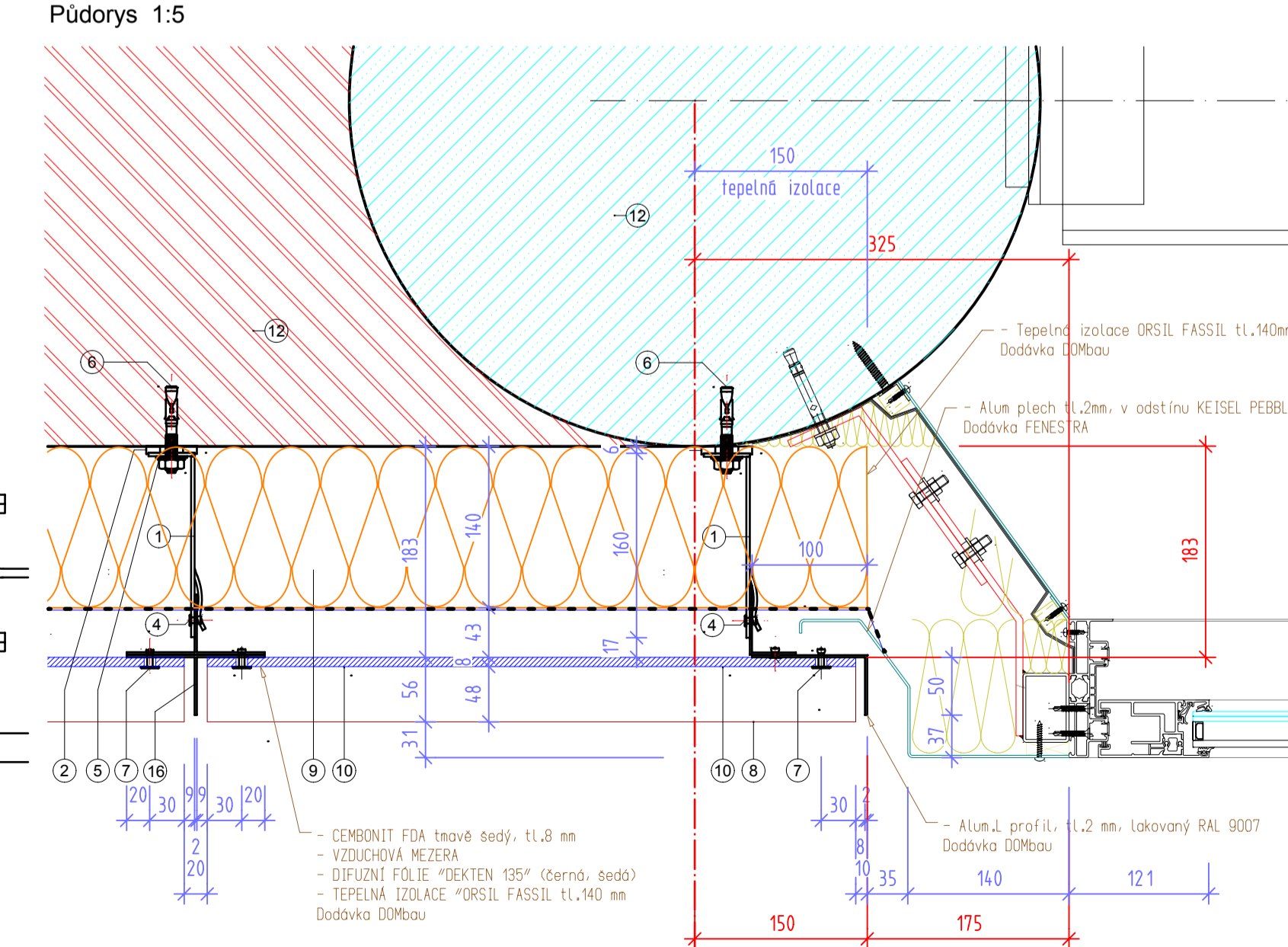
### DETAIL P11/1 - atika



### DETAIL P11/2 - nad pergolou



### DETAIL P11/3 - napojení FENESTRA H48



### DETAIL P11/4 - napojení v rohu osa B - FENESTRA H49/1

