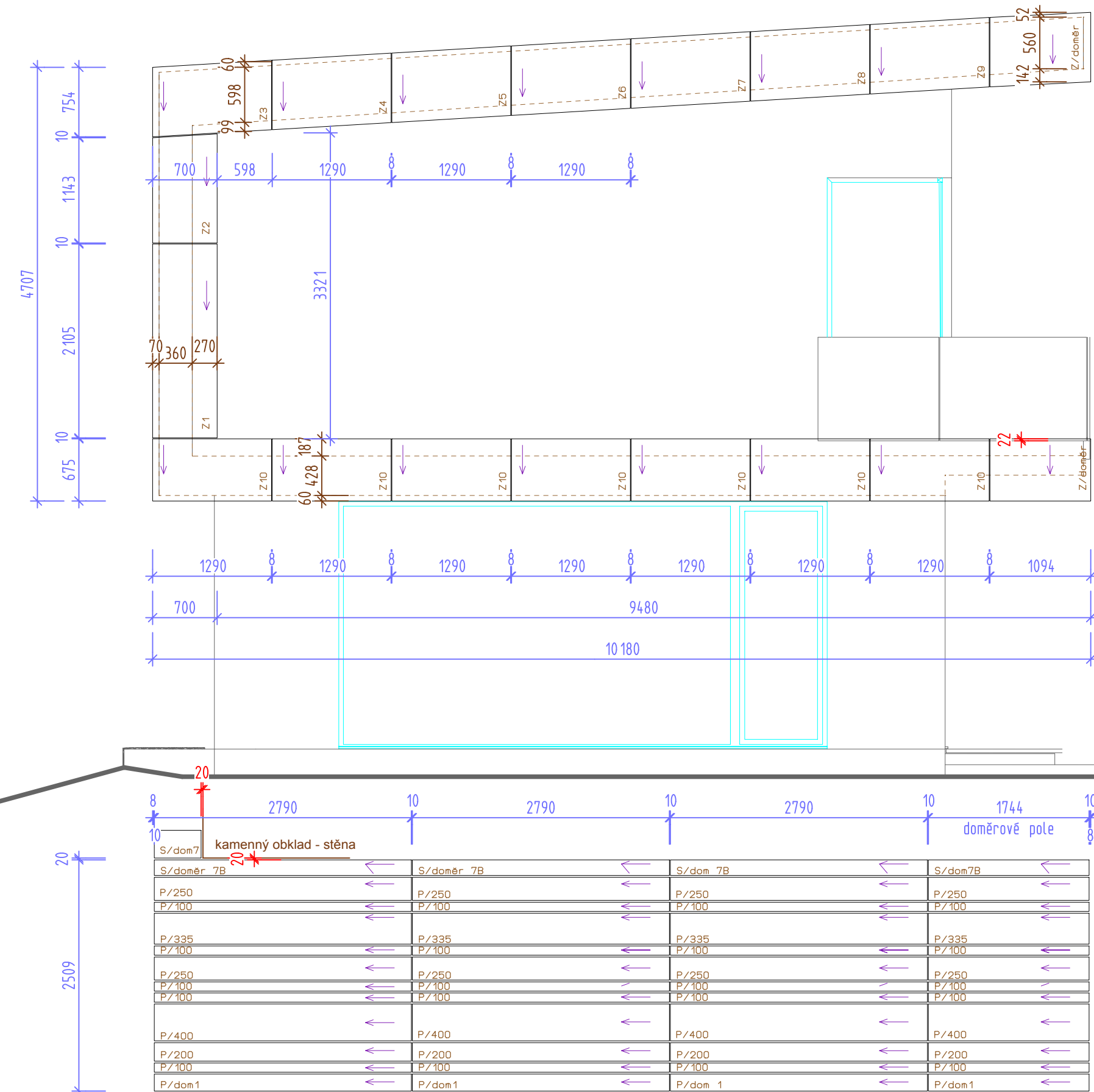
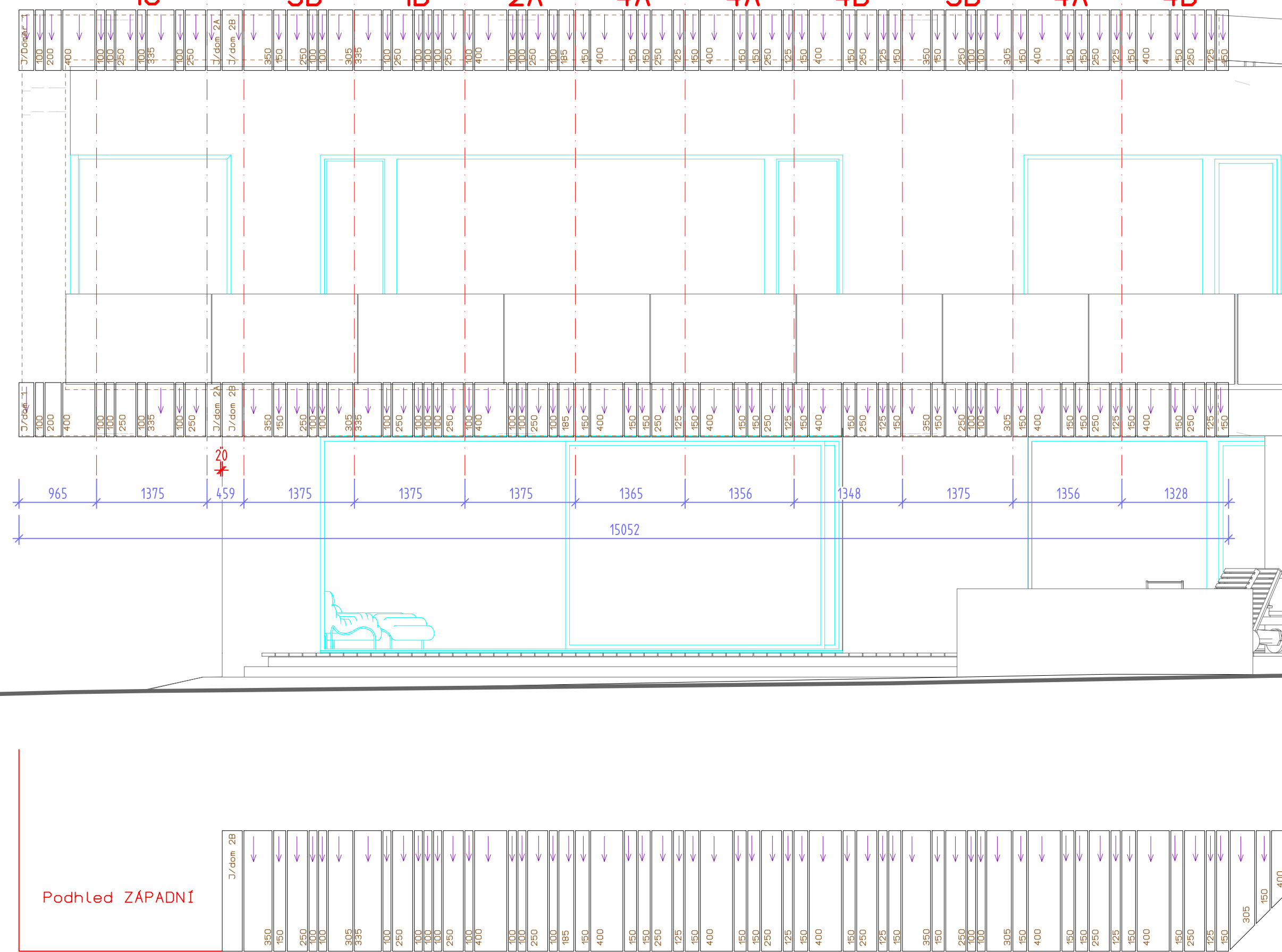


POHLED ZÁPADNÍ



PODHLÉD ZÁPADNÍ

POHLED JIŽNÍ



PODHLÉD JIŽNÍ

Vyjádření objednatele / investora:
 s daným řešením PD souhlasím
 s daným řešením PD souhlasím s vyznačenými připomínkami
 s daným řešením PD nesouhlasím
 Součástí tohoto vyjádření není kontrola rozměrů ani technického řešení.

dne2017
 jméno odpovědného zástupce
 podpis

PD pro realizaci fasádního systému "FUNDERMAX"
 z desek FUNDERMAX exterior tl.8mm, dekor MATERIAL 0798 NT Tambora (fasáda)
 objednateli, firmě:
 odpovědný zástupce:
 podklady byly předem ZKONZULTOVÁNY, s řešením SOUHLASÍM
 podpis

- LEGENDA:**
- Pevný bod připojení desky FUNDERMAX
 - Expanzní bod připojení desky FUNDERMAX
 - 344/1 Fasádní číslo desky / číslo dilatačního úseku
 - (56) Pořadové číslo desky dle cutting plánu, uložení na paletě
 - Šipka určuje směr broušení, vláken desky, dřevěný dekor
 - Desky FUNDERMAX exterior MATERIAL, dekor 0798 NT Tambora, tl.8mm velikost formátové tabule (1300 x 2800 mm)

REVIZE	DATUM	POPIS	ZMĚNU PROVEDL
R1	10.08.17	Upraveno dle zaměření skutečných rozměrů stavby	Radek Černý

FASÁDA FUNDERMAX

Název akce : RD OSNICE, Zlenko k.ú. Osnice, parc.č.135/118, 135/119		SYSTEM IMPLEMENTATION FACADE ARCHITECTURE IČ : 026 40 279 DOMbau - fasádní systém s.r.o. Sulovice 57 (Bernardov) 284 01 KUTNÁ HORA Tel./Fax: +420 602 484 236 www.dombau.cz fasady@dombau.cz	
Stavitel :		Paré :	
Kontroloval : Radek Černý	Vypracoval : Radek Černý	Autorizoval : Radek Černý	PD pro realizaci stavby Datum: 06/17 Číslo akce: 20171002 Profese: STAVEBNÍ ČÁST
Název výkresu : FASÁDA ZÁPAD, JIH KLAD. PLÁN DESEK		Měřítko : 1 : 50	Číslo výkresu : FA - 03