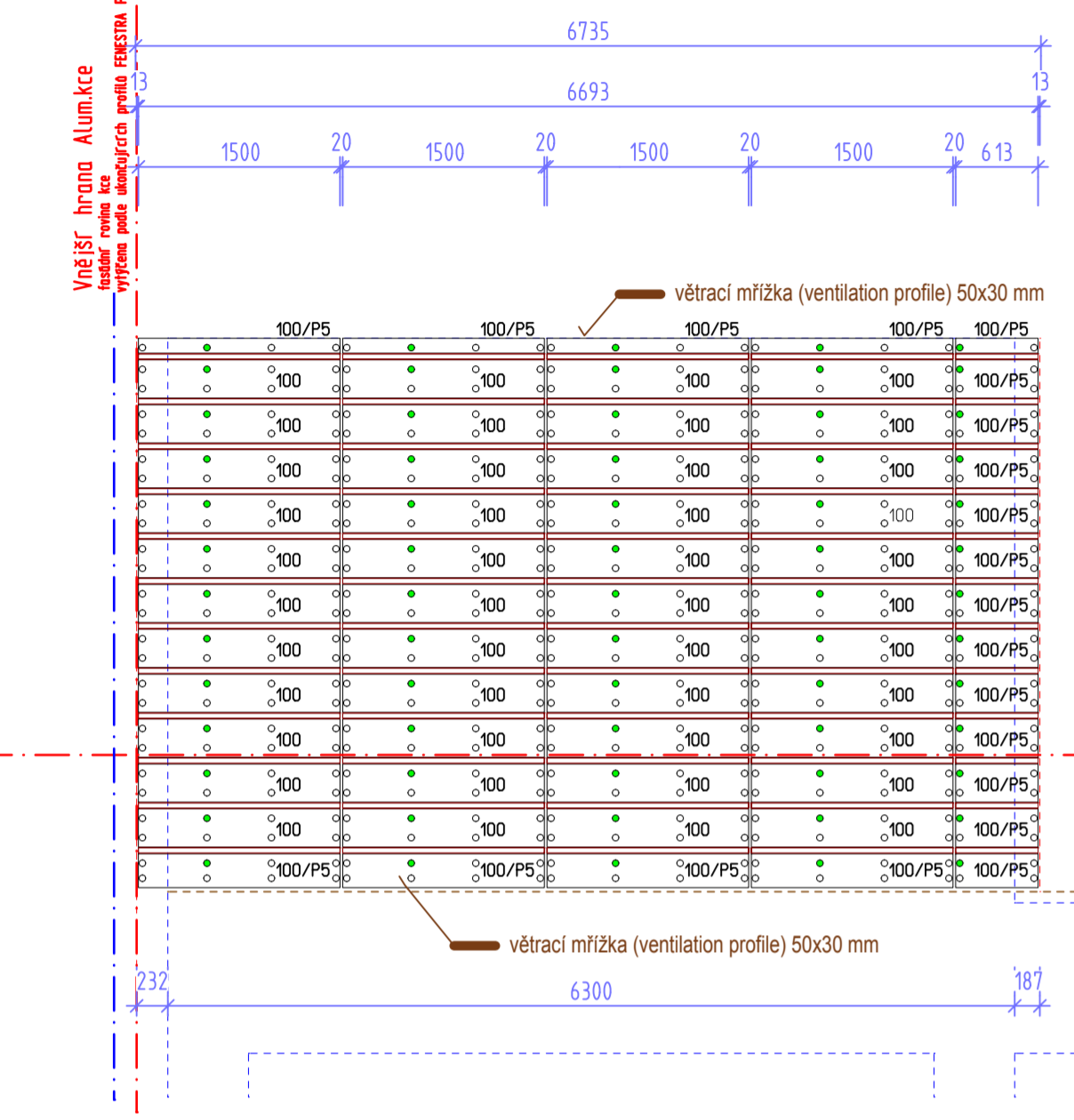
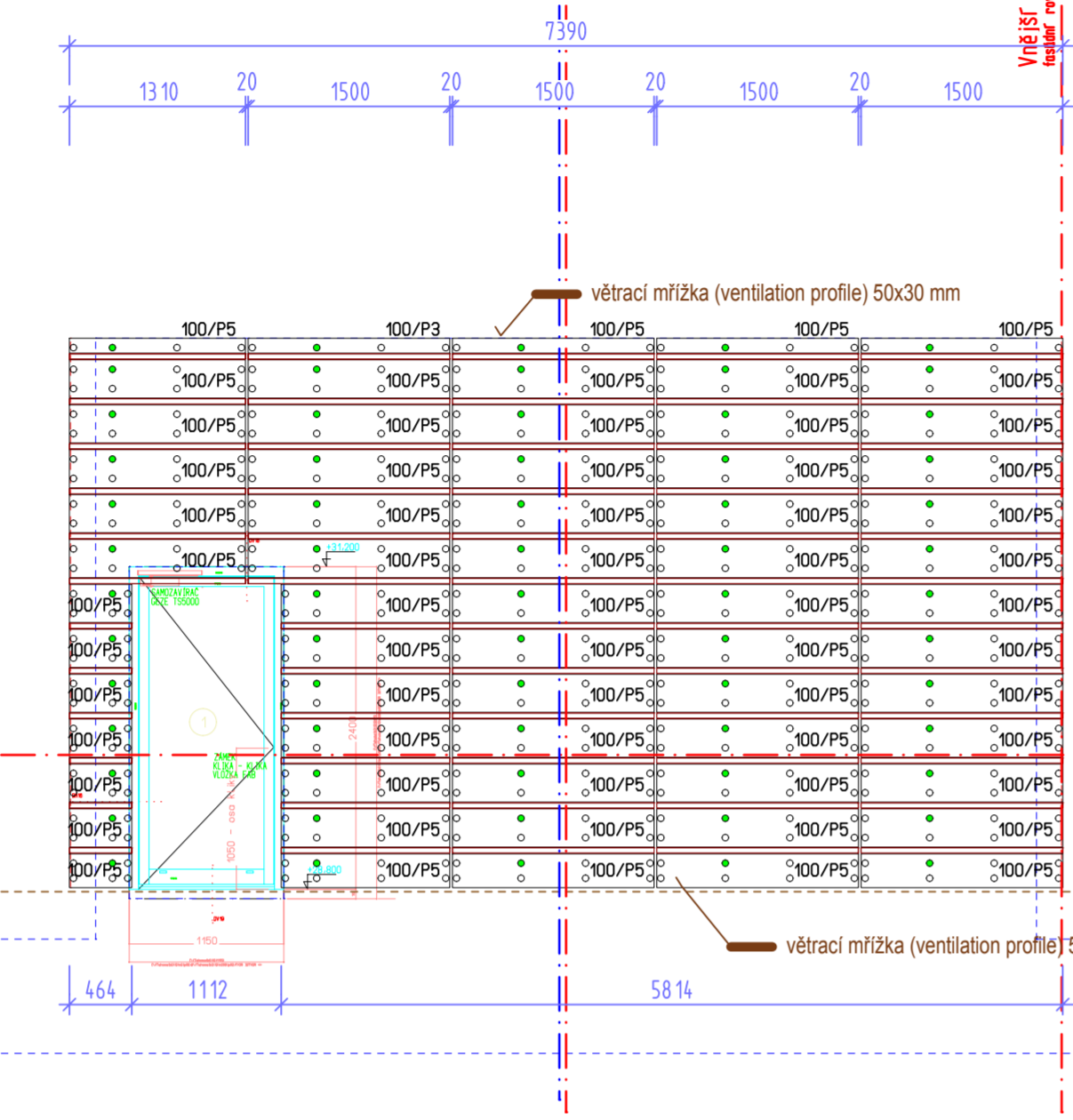


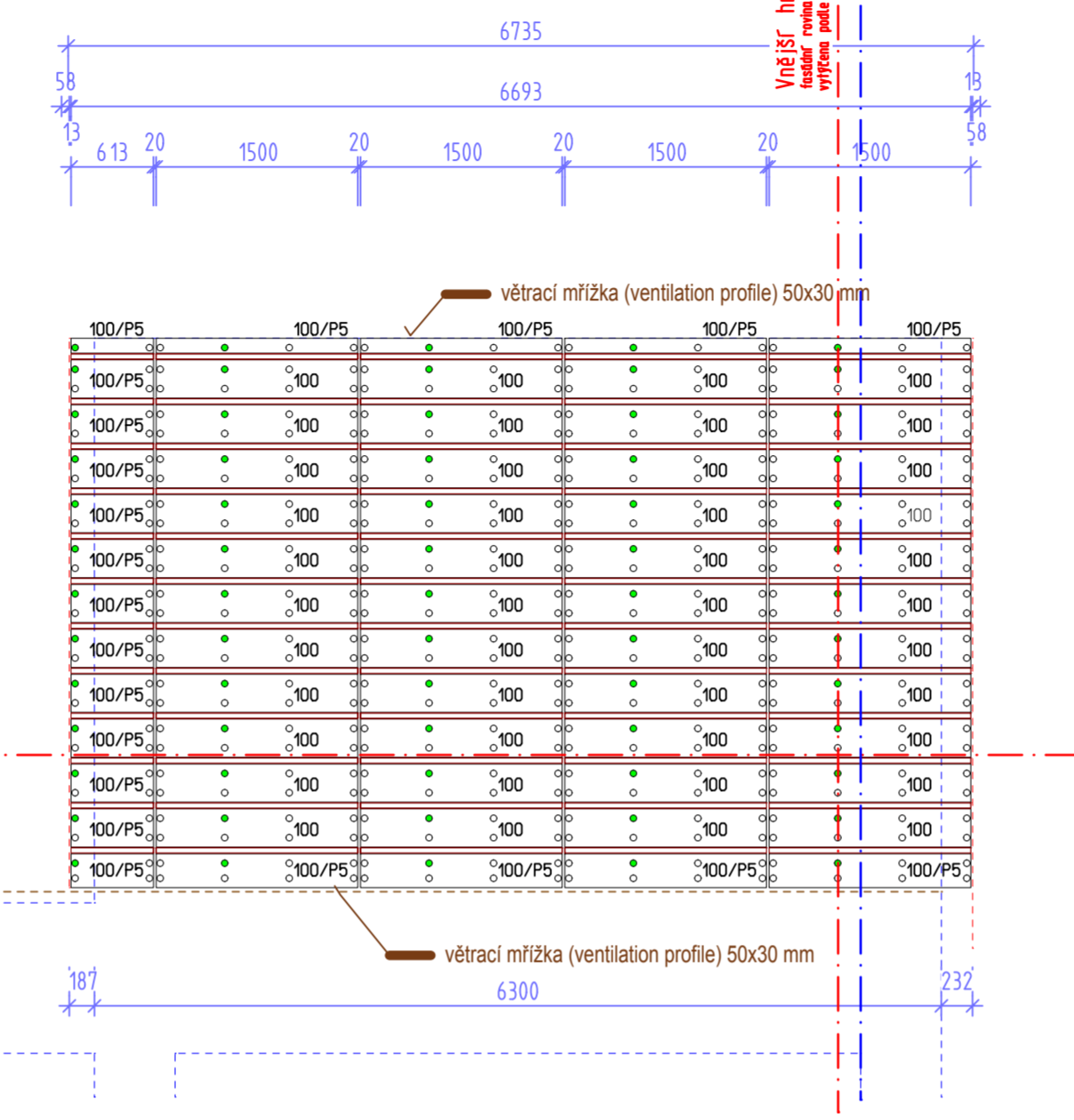
15 POHLED P2/a



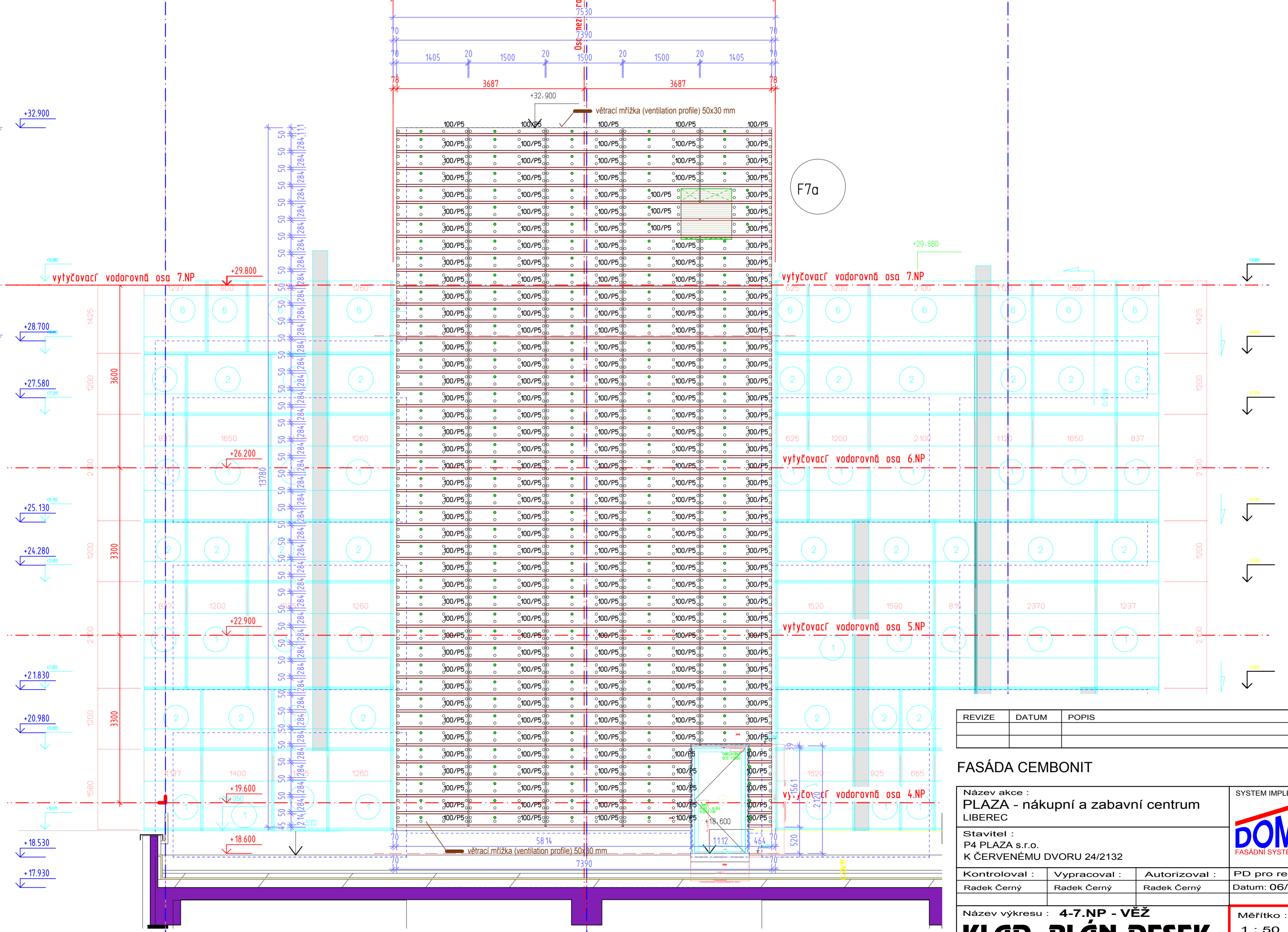
16 POHLED P3



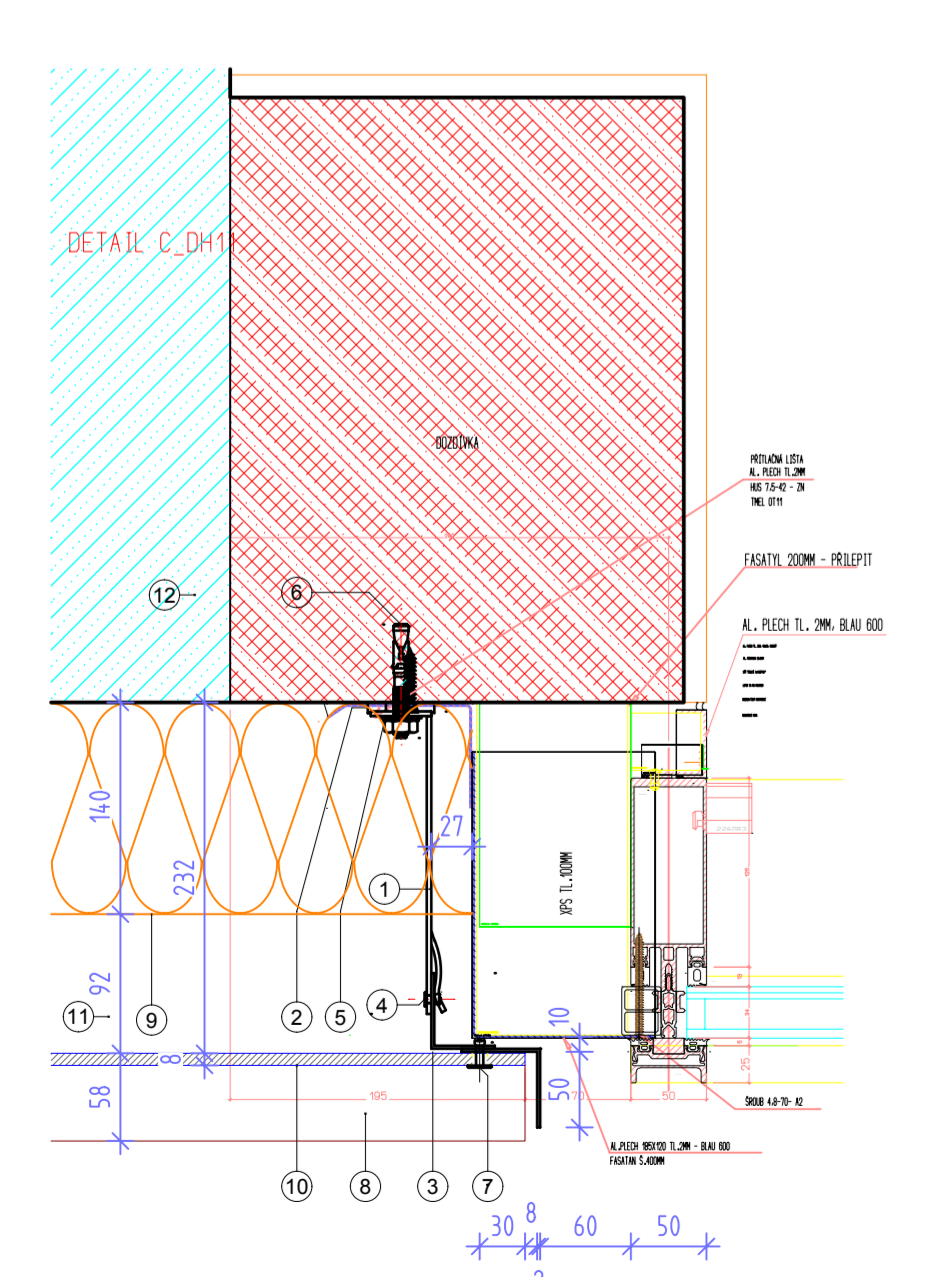
16 POHLED P4/a



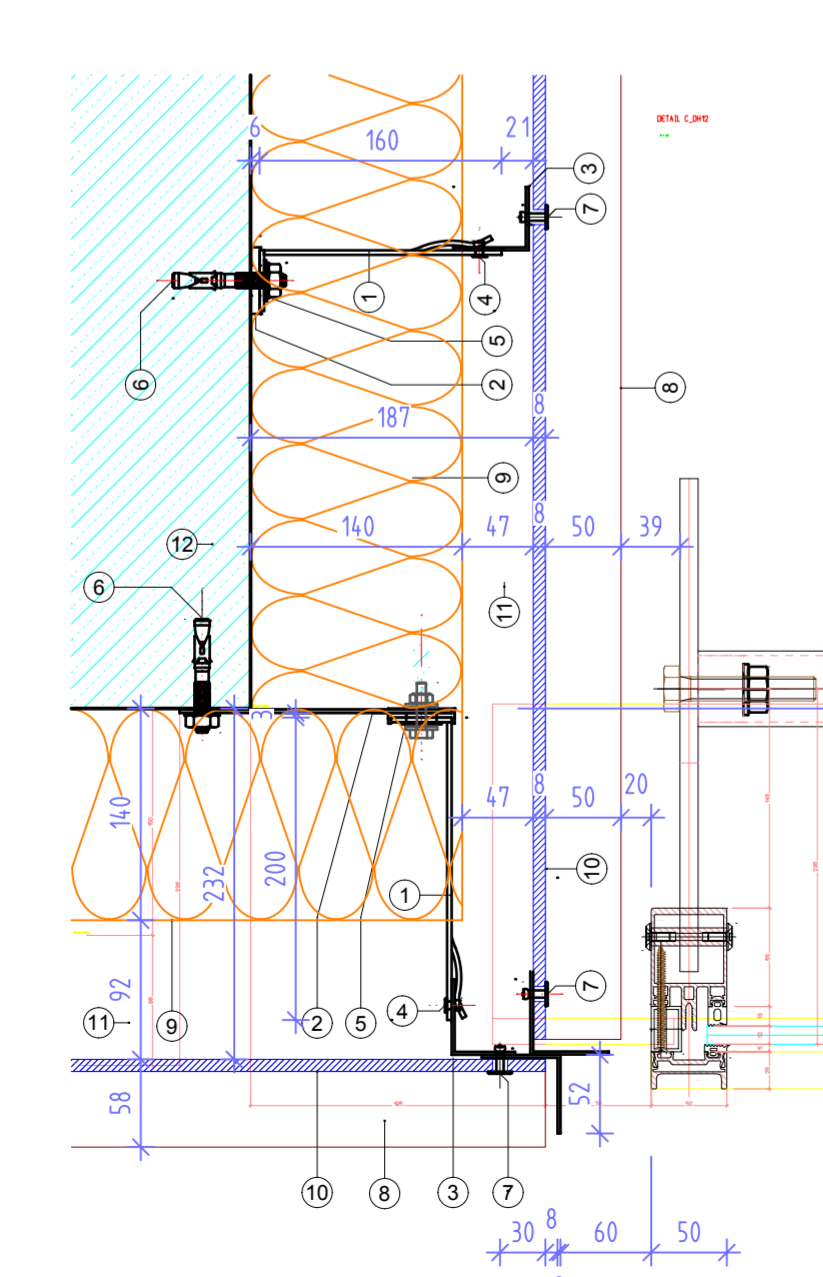
POHLED P5



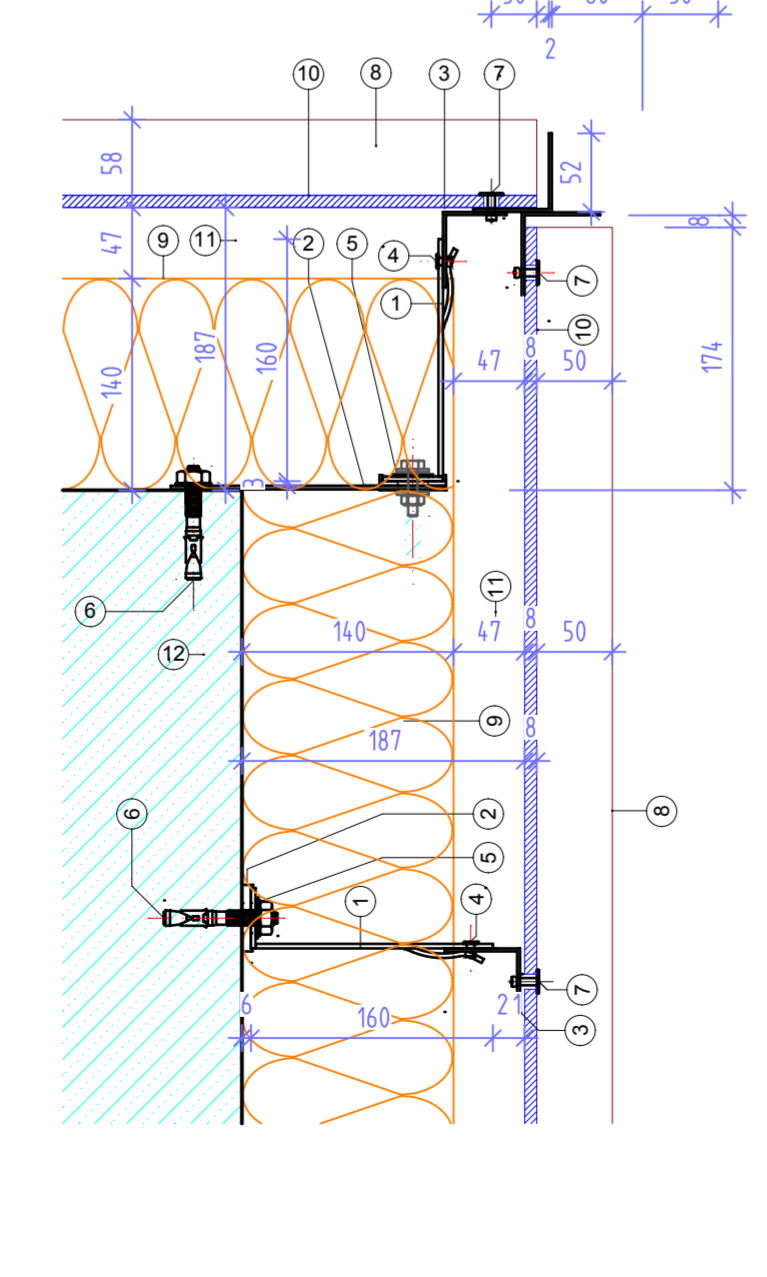
DETAIL 15/B - napojení Fenestra (C_DH11)



DETAIL 15/B - vnější roh (C_DH12)



DETAIL 16/B - vnější roh



- LEGENDA:**
- Pevný bod připojení desky CEMBONIT
 - Expanzní bod připojení desky CEMBONIT
 - 344/1 Fasádní číslo desky / číslo dilatačního úseku
 - 56 Pořadové číslo desky dle cutting plánu, uložení na paletě

- 1 stěnový úhelník LR 150 nebo LR 80
- 2 THERMOSTOP - plastová podložka
- 3 profil FACALU L
- 4 thací NYT ALU / NEREZ
- 5 CLIP termostop
- 6 rozsporná kotva BARACO / ZG
- 7 thací NYT ALU / NEREZ - barevný RAL 7012
- 8 vodotěsné dřevěné lamely
- 9 tepelná izolace ORSIL FASSIL 140 mm
- 10 fasádní deska CEMBONIT FDA tl.8 mm
- 11 vzduchová mezera
- 12 zdívo - beton
- 13 samovrtné šrouby z nerez Perfix TF A2
- 14 difúzní fólie DEKTEK 135
- 15 větrací mřížka (ventilation profile)
- 16 profil FACALU T - lakovaný RAL 9007

Vyjádření objednatele / investora:
 s daným řešením PD souhlasím
 s daným řešením PD souhlasím s vyznačenými připomínkami
 s daným řešením PD nesouhlasím
 Součástí tohoto vyjádření není kontrola rozměrů ani technického řešení.
 dne2008
 jméno odpovědného zástupce
 podpis

Vyjádření generálního projektanta:
 s daným řešením PD souhlasím
 s daným řešením PD souhlasím s vyznačenými připomínkami
 s daným řešením PD nesouhlasím
 Součástí tohoto vyjádření není kontrola rozměrů ani technického řešení.
 dne2008
 jméno
 podpis

PD pro realizaci fasádního systému "CEMBONIT" z desek CEMBONIT FDA předán dne2008
 objednateli, firmě: odpovědný zástupce:
 podklady byly předem ZKONZULTOVÁNY, z řešením SOUHLASÍM
 podpis

REVIZE	DATUM	POPIS	ZMĚNU PŘEVÉDL

FASÁDA CEMBONIT

Název akce : **PLAZA - nákupní a zábavní centrum LIBEREC**

Stavitel : **P4 PLAZA s.r.o. K ČERVENÉMU DVORU 24/2132**

Kontroloval : **Radek Černý**

Vypracoval : **Radek Černý**

Autorizoval : **Radek Černý**

PD pro realizaci stavby
 Datum: **06/08** Číslo akce: **2008-02**
 Profese: **STAVEBNÍ ČÁST**

Název výkresu : **4-7.NP - VĚZ**

KLAD. PLÁN DESEK

Měřítko : **1 : 50**
1 : 5

Číslo výkresu : **FA - 01**

Paré :

SYSTEM IMPLEMENTATION FACADE ARCHITECTURE
DOMlibau
 Obrančí míř 142/5
 533 12 CHVALETICE
 IČ: 662 43846
 +420 666 989 337
 +420 602 404 338
 www.dombau.cz
 fasady@dombau.cz